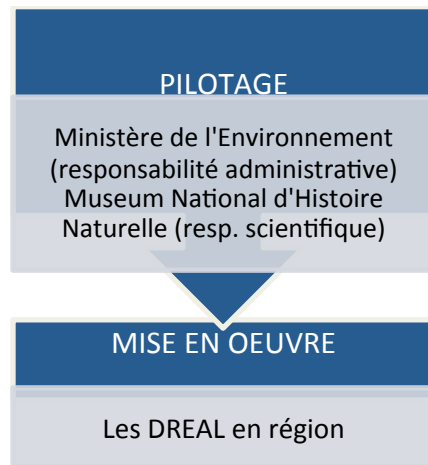


# Les ZNIEFF : l'inventaire de référence de la biodiversité

## FONCTIONNEMENT :



## OBJECTIFS :

Mieux connaître le patrimoine naturel en contribuant à l'inventaire des richesses écologiques, faunistiques et floristiques du territoire national.

Etablir un inventaire cartographié constituant une des bases scientifiques majeures de la politique nationale de protection de la nature.

Avoir une base de connaissances associée à un zonage accessible à tous dans l'optique d'améliorer la prise en compte des espaces naturels avant tout projet.

## DEFINITION :

Les ZNIEFF délimitent les espaces naturels patrimoniaux du territoire régional en raison de leur biodiversité remarquable protégée ou menacée.

Ils constituent un outil de connaissance scientifique des milieux, de la faune et de la flore et un outil d'alerte sur les enjeux du patrimoine naturel.

Cet inventaire constitue ainsi un document de référence et d'aide à la décision pour tous les utilisateurs de l'espace (élus, aménageurs, gestionnaires d'espaces, bureaux d'études, secteurs associatifs et scientifiques...).

Le site inventorié de la Vallée du Dadou correspond à la dernière partie accidentée de son parcours. Il s'agit de vallées aux versants pentus, où apparaissent ponctuellement, parfois sous forme de falaises, les roches cristallines (gneiss, schiste et parfois granit) du sous-sol.

## ZNIEFF type 1

- Territoire correspondant à une ou plusieurs unités écologiques homogènes.

- Elle abrite obligatoirement au moins une espèce ou un habitat déterminant.

## ZNIEFF type 2

Elle regroupe un ou plusieurs ensembles naturels liés d'un point de vue fonctionnel. Elle se distingue du territoire environnant par son contenu patrimonial plus riche et son degré d'artificialisation plus faible.

Les Znieff de type II sont très étendues et contiennent fréquemment une ou plusieurs Znieff de type I

