



■ ■ ■ Une carte interactive pour repérer les producteurs locaux à côté de chez soi

Vous souhaitez consommer plus de produits locaux ? Vous raffolez des produits frais et de qualité ?

Rendez-vous sur le site internet du Pôle Territorial → <https://www.pays-albigeois-bastides.fr/carte-interactive>

Vous trouverez plus de **140 contacts de producteurs** sur une carte interactive actualisée par les offices de tourisme.

Si vous souhaitez apparaître, contactez l'office de tourisme le plus proche de chez vous !



■ ■ ■ Bouge Ton Climat : On a tous des idées, réalisons les ensemble !



Nous sommes tous concernés par le climat. Nous pouvons être plus efficaces si nous agissons ensemble. C'est l'idée du réseau « Bouge Ton Climat », créé suite aux Ecoutes Citoyennes réalisées par des habitants réunis au sein du Conseil de Développement du Pôle Territorial.

Mobilisé sur les questions du climat, de l'énergie et de la transition écologique, ce **réseau de citoyens** se met en place progressivement sur notre territoire. Il vise à repérer les initiatives et les actions collectives pour pouvoir les faire connaître et mieux les accompagner.

Présent à la Fête des Possibles de Monestiés en

septembre, comme à Réalmont en novembre, de nouvelles initiatives sont en préparation pour 2020.

Vous voulez être informé et participer ? **Rejoignez-nous**, prenez contact : bougetonclimat@ptab.fr

■ ■ ■ Les « fiches réno » de la plateforme REHAB

La preuve par l'exemple !

Au travers d'une série de fiches mises en ligne sur le site du Pôle Territorial, découvrez des retours d'expérience de projets accompagnés par le conseiller de la plateforme REHAB.

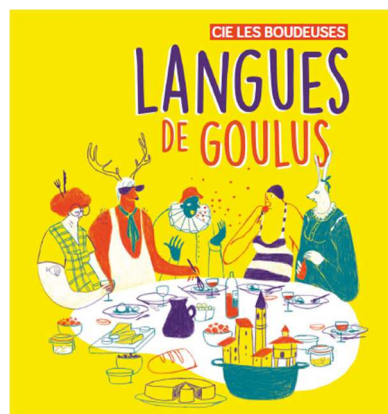
Types de travaux réalisés, budget et économies générées... autant d'informations pour vous aider à réfléchir à votre projet de rénovation.

Vous souhaitez vous faire accompagner ? **Contactez un conseiller** au 05.63.60.16.80.

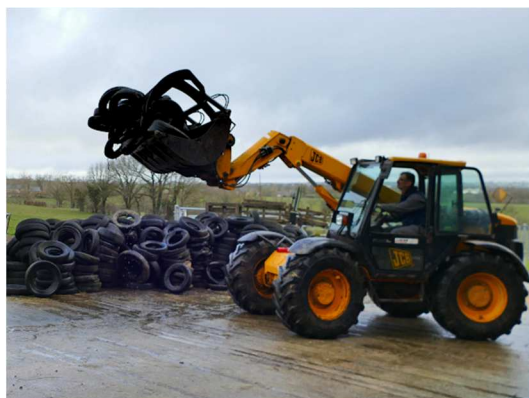
■ ■ ■ La compagnie Les Boudeuses en résidence sur le Ségala

Vous avez peut-être déjà croisé Maëlle, Maeva ou Elodie se baladant à la recherche de recettes de cuisine ou d'anecdotes gourmandes. La compagnie est en résidence d'artistes sur les communautés de communes du Carmausin Ségala et de Val 81 depuis mai 2019. Leur objectif ? Créer un spectacle unique qui sera joué dans deux villages autour de la thématique de l'alimentation. Elles rencontrent actuellement habitants, agriculteurs et associations pour s'imprégner de l'histoire du territoire.

Rendez-vous en juin 2020 pour les représentations !



■ ■ ■ Collecte des pneus usagés sur les exploitations agricoles



Pendant longtemps, l'agriculture a utilisé les pneus usagés comme contrepoids sur les bâches d'ensilage. De moins en moins utilisés par les agriculteurs, l'évacuation et le recyclage de ces pneus pose un vrai problème car ils ne peuvent faire l'objet d'une prise en charge gratuite par la filière de gestion des déchets de pneumatiques.

Le CPIE des Pays Tarnais, la FD CUMA du Tarn, la Chambre d'Agriculture et le Pôle Territorial de l'Albigeois et des Bastides ont élaboré une opération de récupération de ces pneus.

A ce jour, l'ensemble des communautés de communes du Pôle s'est engagé dans cette collecte rendue possible par la participation financière des agriculteurs, des communautés de communes, du département du Tarn et du programme européen LEADER.

Au total, plus de 1 750 tonnes de pneus seront retirées des exploitations agricoles !

■ ■ ■ Des coopératives citoyennes relèvent le défi de la transition énergétique

Le Pôle Territorial compte à ce jour 2 coopératives : « Energie Citoyenne du Carmausin Ségala » (ECCS) et « Energies Citoyennes Ouest Tarn » (ECOT81) pour la partie cordaise. Elles regroupent des habitants pour développer des projets d'énergie, dont le photovoltaïque sur les toitures individuelles et publiques.

Pour les soutenir, rendez-vous sur :

www.ecot81.org et la page « Energies Citoyennes-du-Carmausin-Ségala » sur Facebook



■ ■ ■ Un chiffre clé : Notre autonomie énergétique

La production d'énergies renouvelables (bois, hydroélectricité, photovoltaïque, éolien) couvre **23 % de la consommation totale d'énergie** du territoire.

Dans le cadre de leurs Plans Climat, nos 5 communautés de communes s'engagent sur un objectif de **territoire à énergie positive** : produire autant, voire plus, que nos besoins !